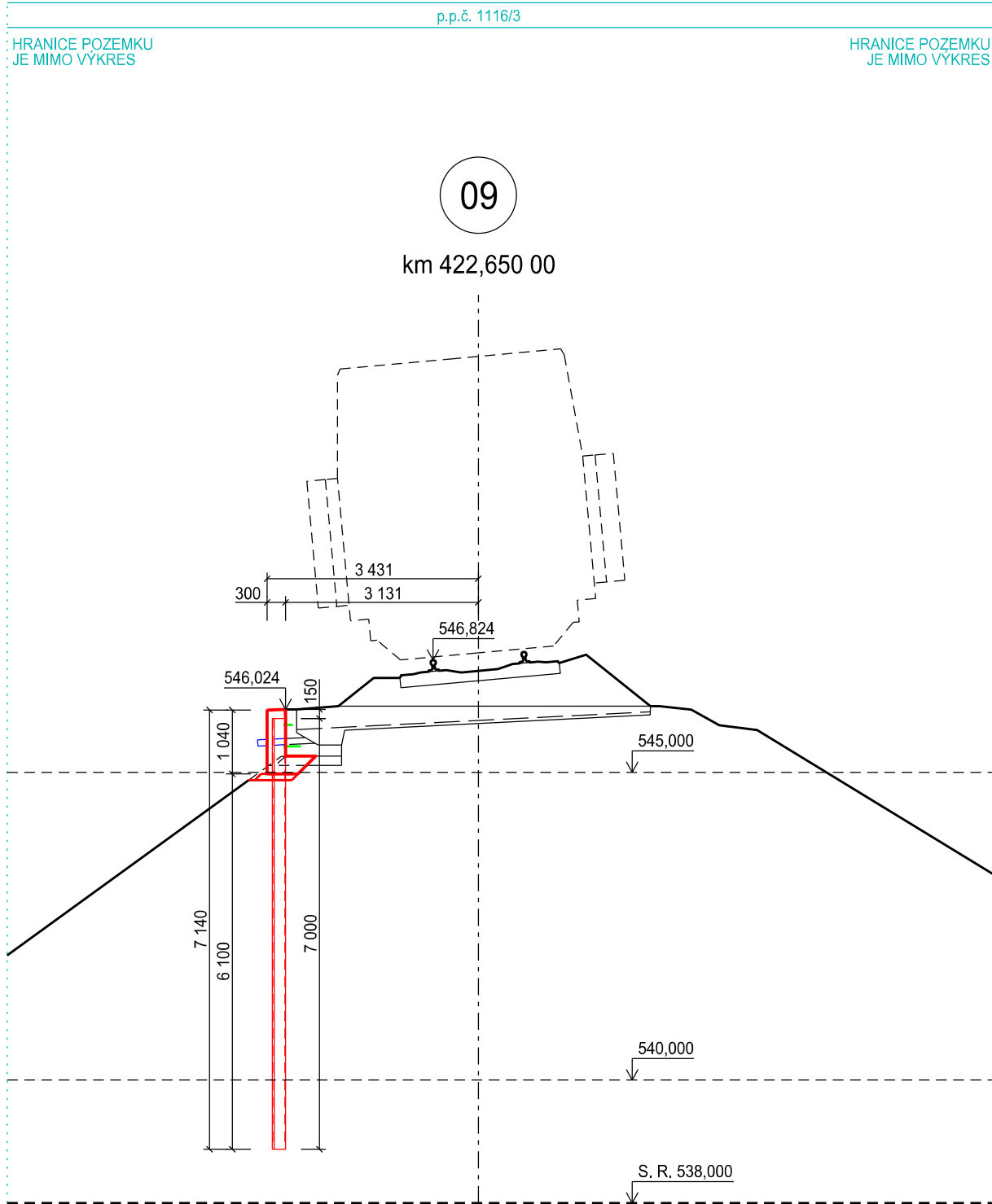
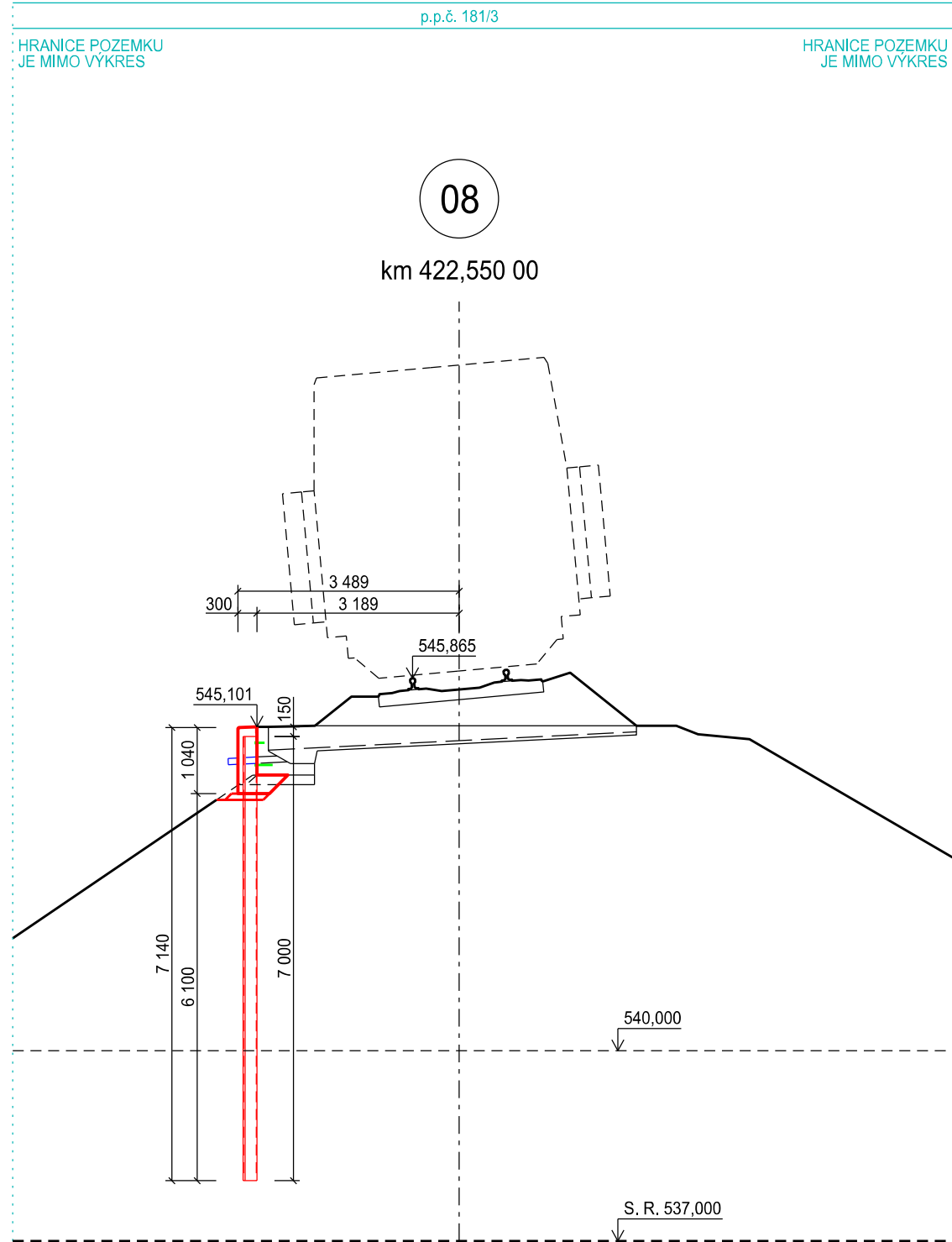
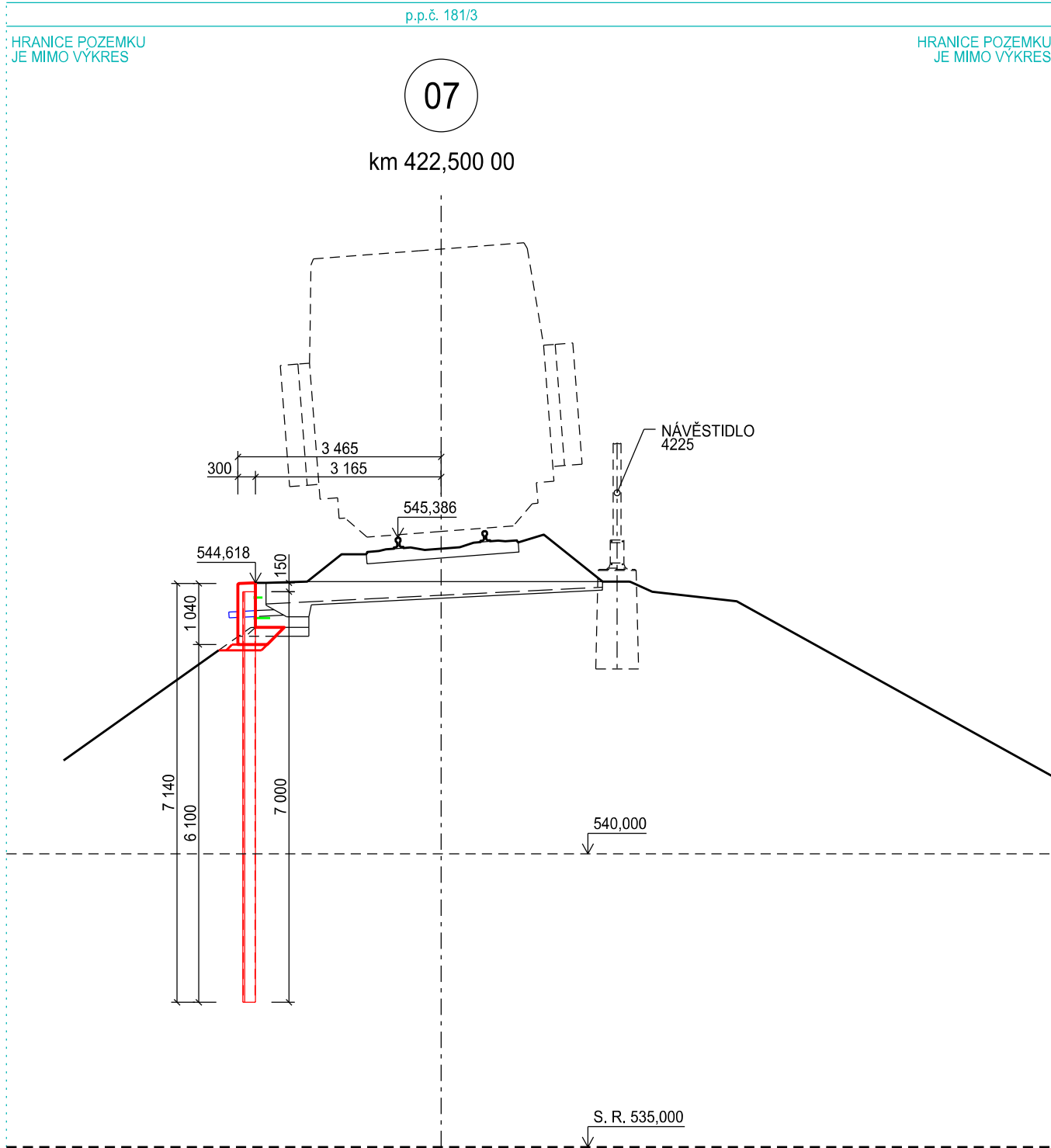
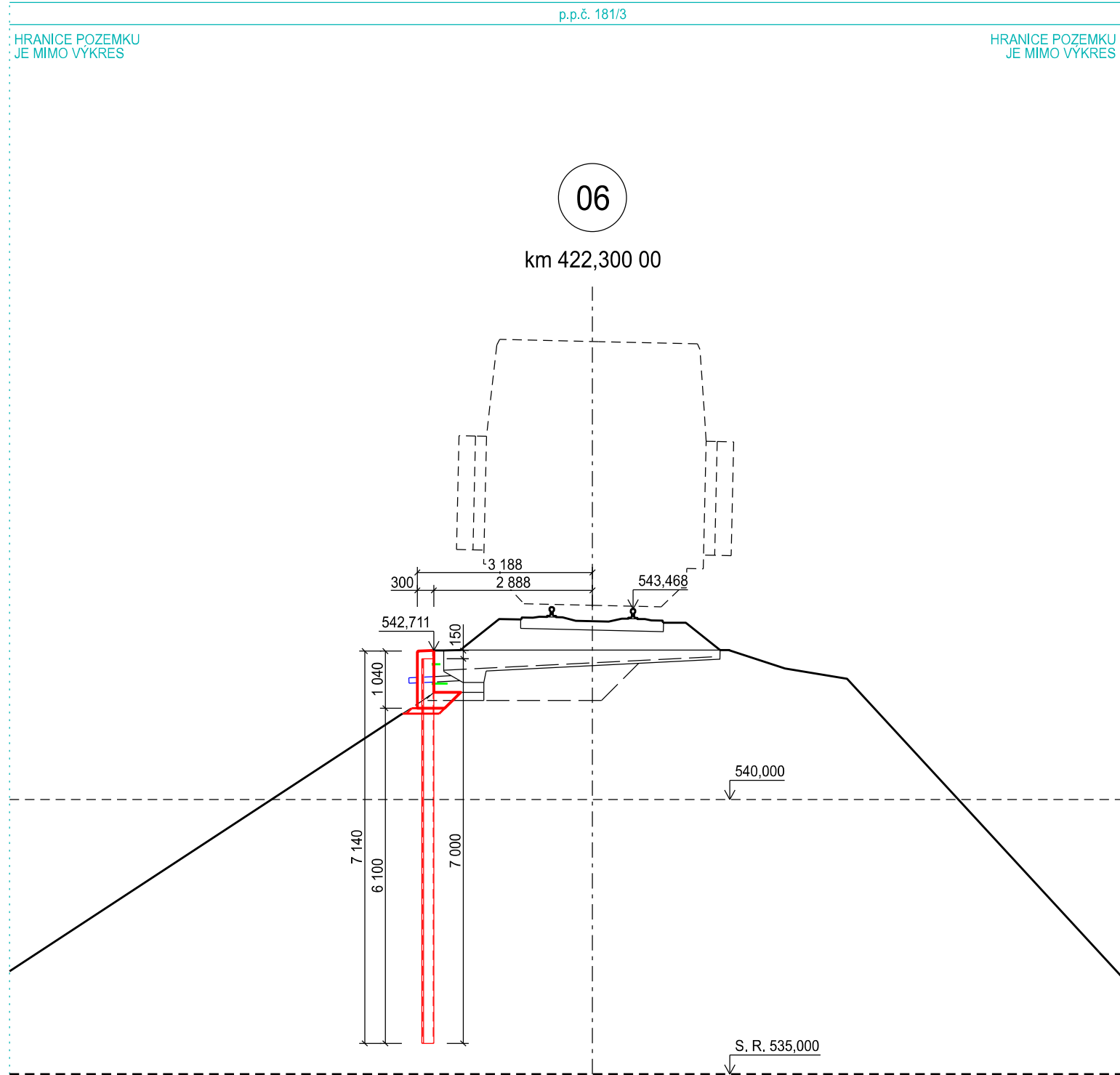
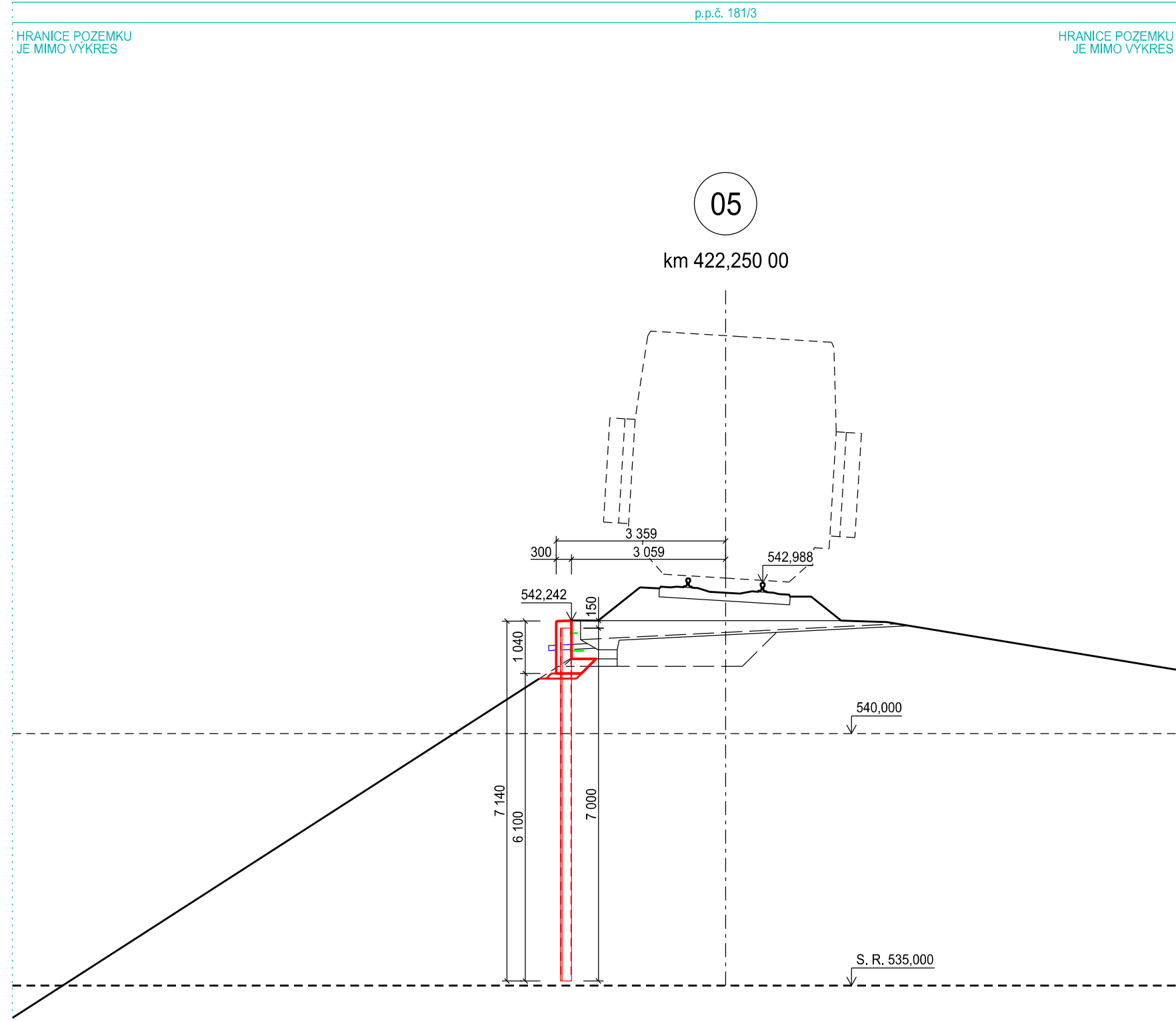
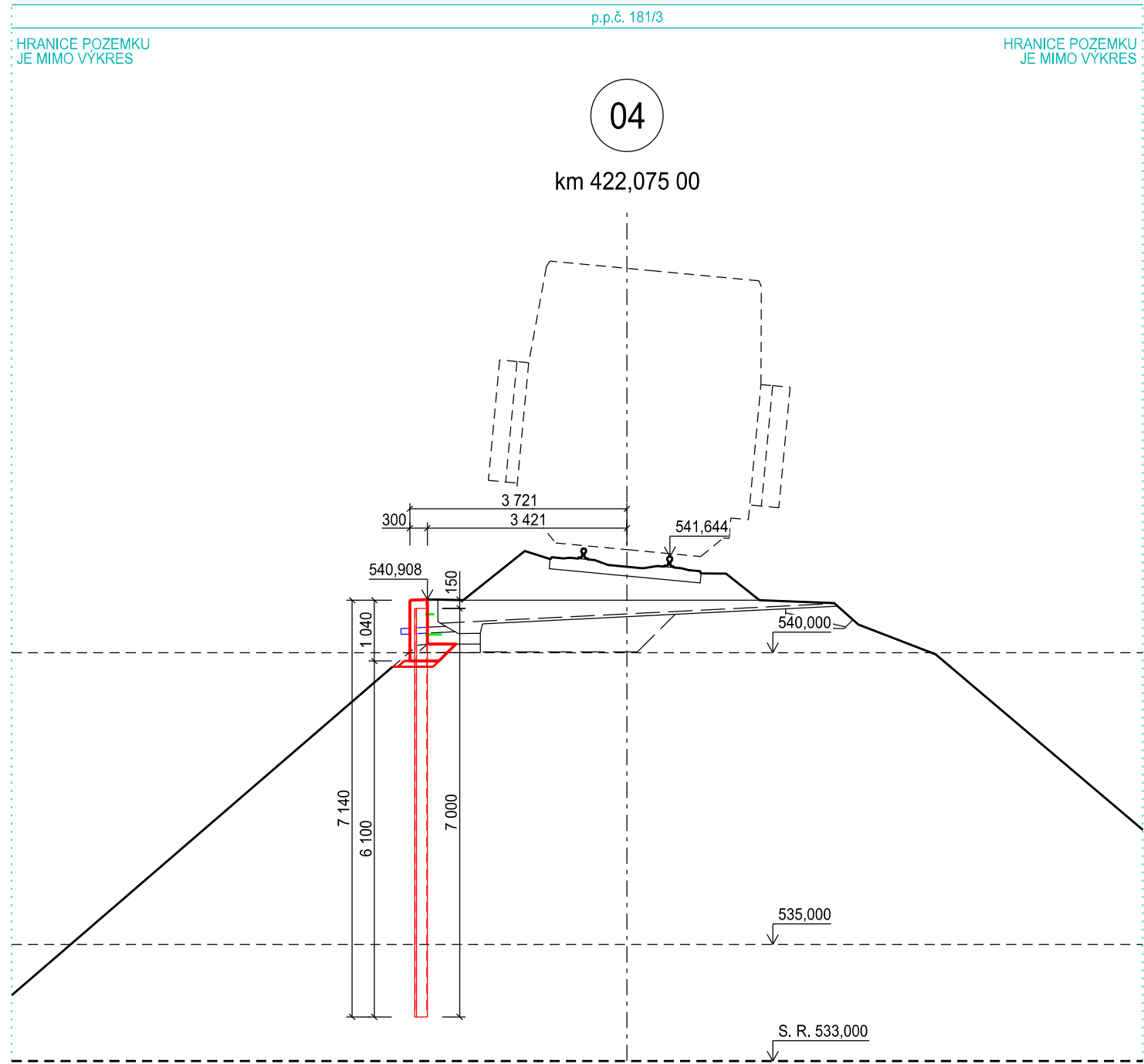
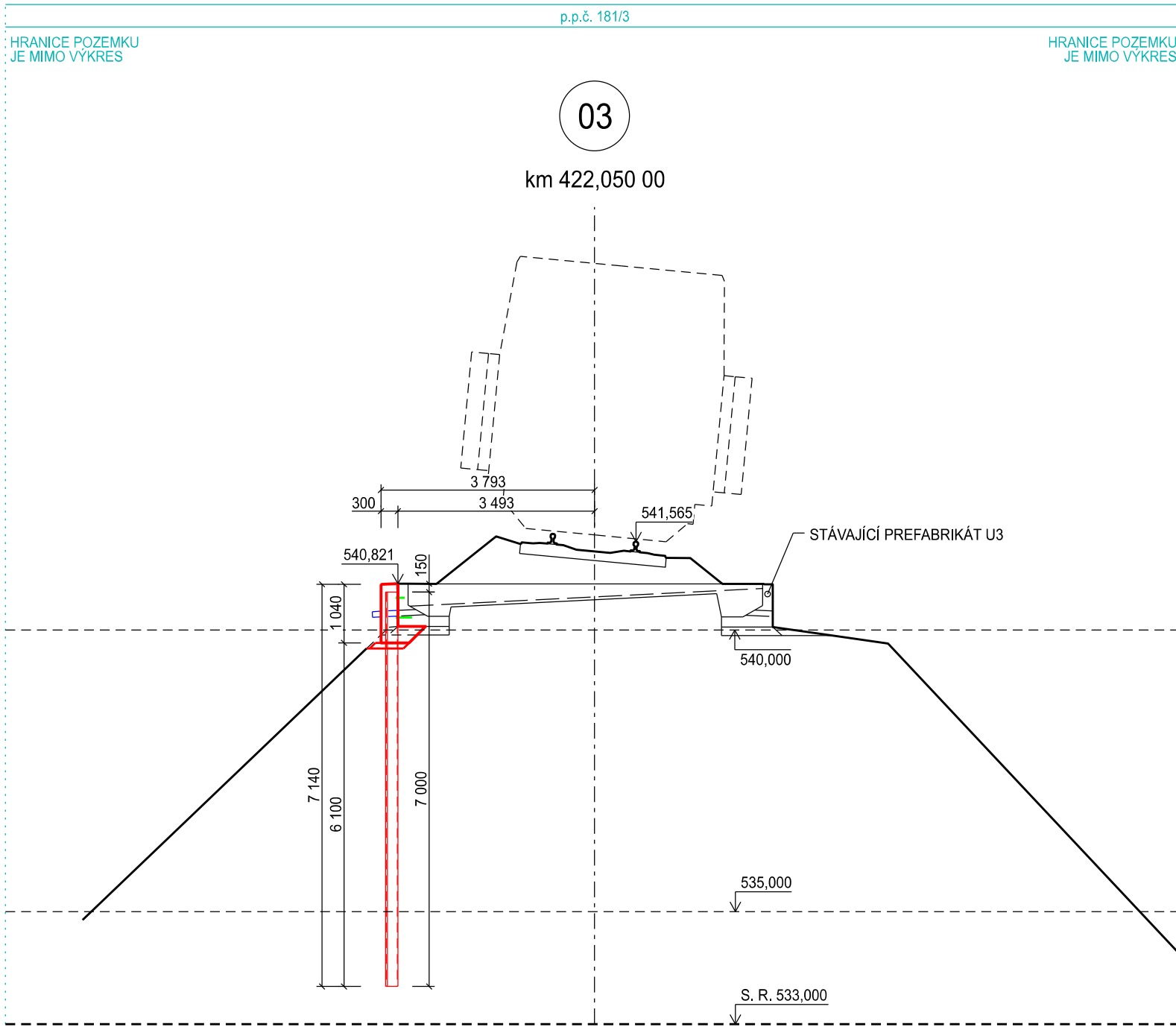
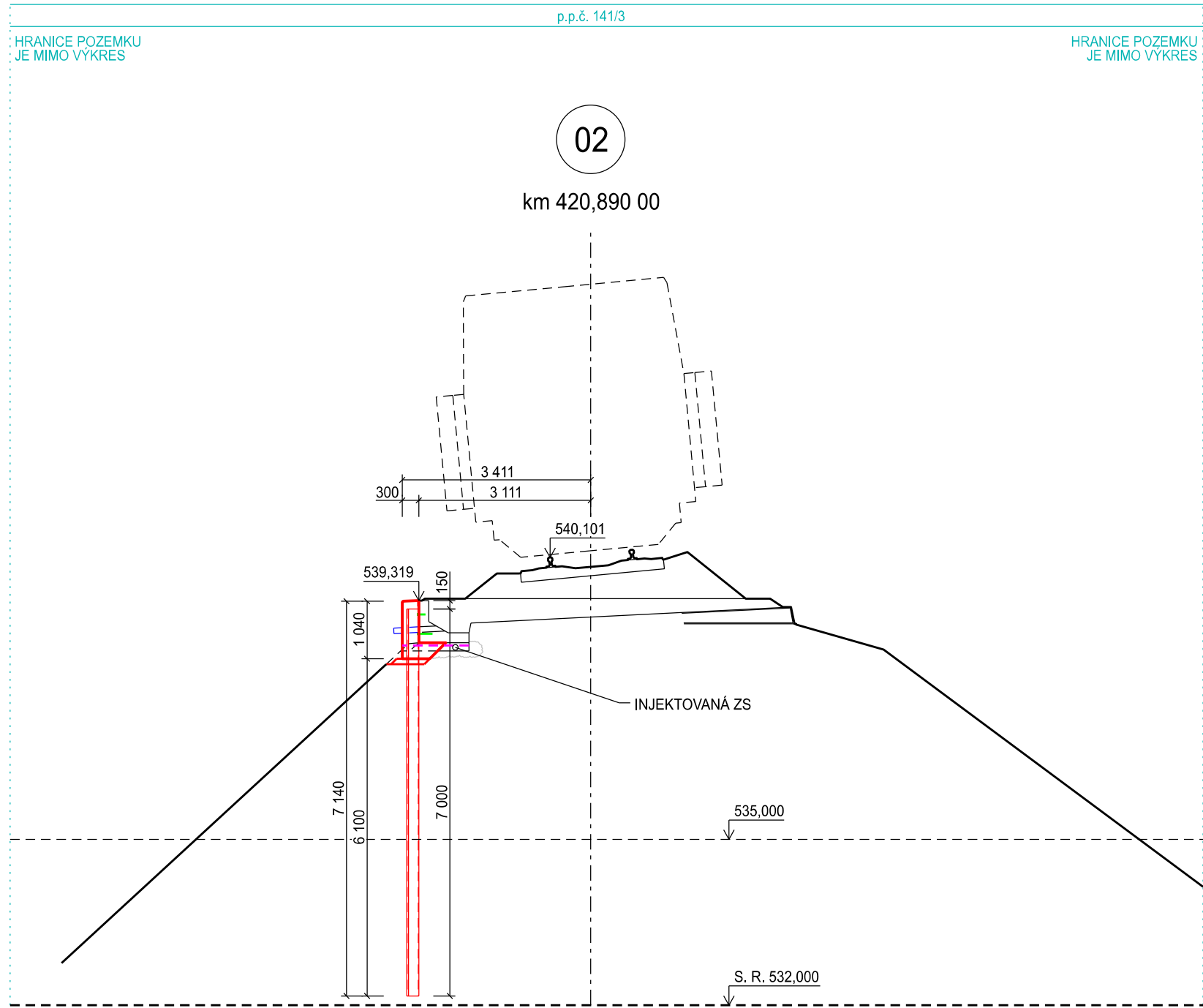
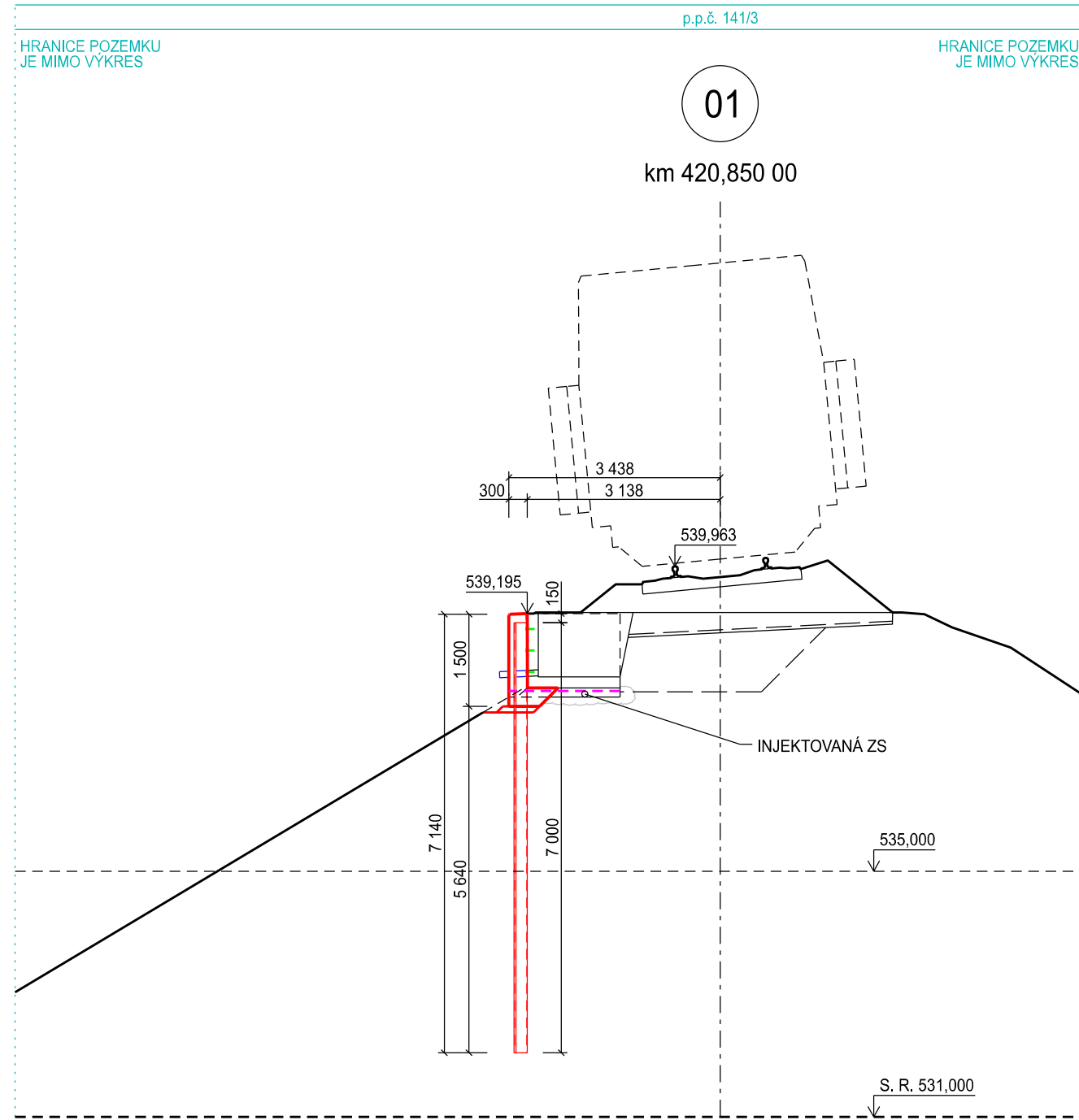


CHARAKTERISTICKÉ ŘEZY, 1:100



POZOR!
- PŘED ZAČÁTKEM STAVBY BUDOU PŘESNĚ VYTÝČENA VŠECHNA VEDENÍ INŽENÝRSKÝCH SÍTÍ V MÍSTĚ STAVBY
- VEDENÍ INŽENÝRSKÝCH SÍTÍ NESMÍ BÝT PŘI REALIZACI STAVBY POŠKOZENO!
- PRÁCE V BLÍZKOSTI PODZEMNÍCH SÍTÍ BUDOU PROVÁDĚNY RUČNĚ V SOULADU S POŽADAVKY A PODMÍNKAMI JEJICH SPRÁVCŮ

POZNÁMKY:
- STÁVAJÍCÍ PREFABRIKÁTY OPĚRNÉ ZDI TYPY U1 A U3 V ÚSEKU 1 (km 420,838 02 - 420,861 97) A V ÚSEKU 2 (km 420,882 23 - km 420,894 26) BUDOU PŘED SPOJENÍM SE ŠTĚTOVNÍCEM NAROVNÁNY DO PŮVODNÍ POLOHY POMOCÍ ODPOVÍDAJÍCÍ MECHANIZACE. PO VYTVRDNUTÍ PŘIBETONÁVY BUDE ZÁKLADOVÁ SPÁRA PREFABRIKÁTU INJEKTOVÁNA CEMENTOVOU SUSPENZÍ s : v = 2,3 : 1 POMOCÍ MANŽETOVÉ TRUBKY Ø 1,0 m VLOŽENÉ DO ZÁKLADOVÉ SPÁRY PŘED BETONÁŽÍ PŘIBETONÁVKY.
- PŘESNÁ POLOHA ŠTĚTOVNICE BUDE VYTÝČENA NA ZÁKLADĚ SKUTEČNĚ ZJIŠTĚNÉ POLOHY STÁVAJÍCÍ OPĚRNÉ ZDI Z BETONOVÝCH PREFABRIKÁTŮ V DOBĚ REALIZACE
- OBNOVA PROSTOROVÉ POLOHY KOLEJÍ NEJÍ SOUČÁSTÍ TĚTO PD

AZ CONSULT, spol. s r. o.

Číslo zakázky: 20/109

Výrobek uvolněn k použití

Datum: 7.8.2021

Souřadný systém: S-JTSK		Výškový systém: S-ČINS BALT P.V.		Datum: 7.8.2021 ③	
1					
Revize:	Datum:	Vypracoval:	Podpis:	Kontroloval:	Podpis:
Objednatel: Správa železnic, s.o.					
Odpov. proj.:	Ing. M. Komin		Zak. číslo:	20/109	
Kontroloval:	Ing. J. Šima		Datum:	VIII / 2021	
				<div>AZS + AZC, Pňovany</div> <div>AZCONSULT[®]</div> <div>spol. s r. o.</div> <div>AZSANACE[®]</div>	
DOKUMENTACE LZE UŽÍVAT POUZE VE SMYSLU PŘÍSLUŠNÉ SMLOUVY O DÍLO, KOPÍROVÁNÍ A ROZŠŘŮVÁNÍ POUZE PO PŘEDCHOZÍM SOHLASU AZ CONSULT spol. s r. o.					

Odpov. proj.:	Ing. M. Komin	AZCONSULT [®] spol. s r. o. Klíšská 12, 400 01 Ústí nad Labem Tel.: 475 240 888 Telefax: 475 240 863 E-mail: azconsult@azconsult.cz ČSN EN ISO 9001			
Vypracoval:	Ing. J. Fukač				
Kontroloval:	Ing. J. Šima				
Kraj:	Plzeňský kraj	Místo:	Přovany		
Objednatel:	Správa železnic, s.o.				
Akce:	Rekonstrukce vybraných lokalit železničního spodku v úseku Přovany – Mariánské Lázně trati Plzeň - Cheb				
Objekt:	SO 051 - 9 km 420,800 - 422,730 - ŽSp				
Výkres:	Charakteristické řezy				
Zn. souboru:		Stupeň:	DUSP	Formát:	12 x A4
Č. zak.:		20/109	Č. par.:		
Datum:		VIII / 2021	Č. přílohy:		
Měřítko:		1 : 100	E.5.1.4		
DOKUMENTACE LZE UŽÍVAT POUZE VE SMYSLU PŘÍSLUŠNÉ SMLOUVY O DÍLO, KOPÍROVÁNÍ A ROZŠŮVÁNÍ POUZE PO PŘEDCHOZÍM SOHLASU AZ CONSULT spol. s r. o.					